

Yo me quedo en casa

**DESCUBRE NUESTRAS
COLECCIONES**

FICHA N° 94

OBJETO

Cantimplora

MATERIAL

Cerámica

N° INVENTARIO

1905. Tumba n° 209

MEDIDAS

Altura 14 cm.

CRONOLOGÍA

1ª mitad s. IV a. C.

CANTIMPLORA

Como en la actualidad, esta época se caracterizó por la escasez de lluvias y por una economía basada sobre todo, en la agricultura y la ganadería, lo que determinó la ubicación de los poblados ibéricos junto a los cursos de los ríos o manantiales de agua.

Con la ayuda de estos recipientes cotidianos utilizados, al igual que hoy, para llevar bebidas, normalmente agua, ya sea en los viajes, en la vida militar o, los campesinos durante su jornada, el portador podría asegurarse el abastecimiento puntual de agua potable, dada la facilidad para moverlo y ser rellenado en infinidad de ocasiones.

Esta pieza se ha formado al unir dos bases y colocarle una boca en forma de embudo para su fácil llenado. A diferencia de los ejemplares, documentados en otros asentamientos ibéricos, carece de asas, por donde pasaba la cuerda que permitía colgarla al hombro, lo que nos hace pensar que debió de ir recubierta por una especie de malla de esparto que, además de proteger la cerámica de posibles golpes y el contenido del calor, conseguiría un transporte fácil y cómodo.

Apareció en la tumba de un guerrero junto a sus armas, vajilla de mesa ibérica y griega y varios útiles y aperos de labranza, lo que llevó a su descubridor Emeterio Cuadrado, a denominarla "Tumba del agricultor". Estos hechos parecen confirmar la hipótesis de que las cantimploras formasen parte del equipo de viaje de guerreros y para las labores agrícolas. Posiblemente la escasez de piezas localizadas, pese a su utilidad, se deba a que la mayoría no se elaboraron en cerámica, sino que se emplearon calabazas y odres de piel, que no han perdurado en el tiempo.

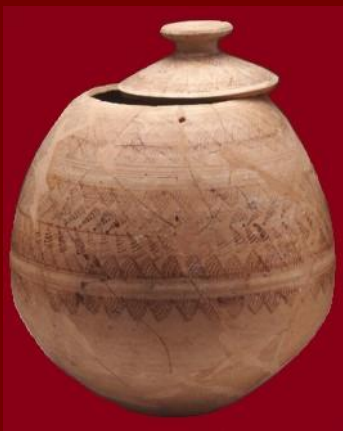


ACTIVIDAD DIDÁCTICA. Coloca de forma ordenada las sílabas y te saldrá el nombre del recipiente de cerámica ibérica que aparece en cada fotografía

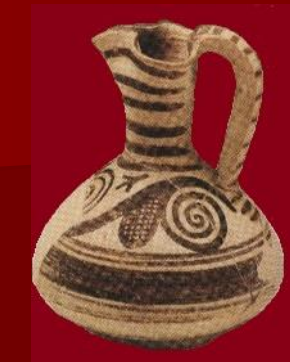
Yo me quedo en casa

DESCUBRE NUESTRAS
COLECCIONES

FICHA Nº 94



NO	OE	CH OE



LA	SI	TU



TO	PLA



NA	Y	PA	UR	TA
----	---	----	----	----



TE	SO	PO R

TE	CR A	RA

LA	KA	TH OS

SOLUCIONES

- KALATHOS
- GRATERA
- SOPORTE
- URNA Y TAPA
- PLATO
- SITULA
- OENOGCHOE